

展示室調査隊!



わたしは普通のカニ。めずらしくないカニ。
わたしたちは、ずっとここにいる。そして、これからもずっとここにいる。
博物館の人の力で、一番わたらしい姿のまま
10年、20年、100年と永遠に生き続ける。わたしたちの仲間を代表して。
今は普通のめずらしくないカニ。それでいい。それがずっと続いてほしい。
それがわたしたちの願い。
わたしたちの使命は、みなさんにわたしたちの仲間を紹介すること。
ぜひ、展示室で標本やはく製、ジオラマなどを見ながら、
わたしたちの姿や声を、想像したり、感じたりしてくれたらうれしいです。

学年 組 名前

執筆 橋本 英正 (いすみ市立夷隅小学校：平成 29 年度千葉県長期研修生)

監修 千葉県立中央博物館 分館 海の博物館 (令和元年改訂)

『房総の海』

海は広いな大きいなー！

だけじゃない！



模型で千葉県のみわりを見たら、次の場所を予想して指さしてみよう！

- ①浅いところ
- ②ふかいところ
- ③波の強さが弱そうなところ
- ④波の強さが強そうなところ
- ⑤海岸線が複雑なところ
- ⑥海岸性が複雑ではないところ
- ⑦暖流（あたたかい海の流れ）と寒流（冷たい海の流れ）の名前を書きましょう。

暖流＝()潮 寒流＝()潮

房総の海は、波が強い・弱い、海の深さが浅い・深い、暖流と寒流といった対照的な要素をあわせもつ、多様な環境から成り立っている。そして、このような多様な環境によってさまざまな種類の生きものたちが育まれている。



展示室見学を通して房総の海を探検・調査しよう！

「房総の生きもの」



① 展示をみてひとこと！()

② 下にいる生きものたちの名前は？



イ

マ

キ

シ

マ

イ

おいしそうな カニ！？



③ ガニ



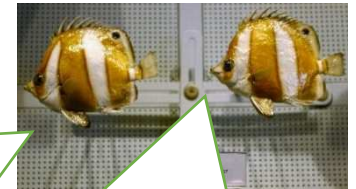
④ ガニ

⑤ **じつは**、ぼくたちはカニのなかまではありません。○○○○の仲間なのです！
えー!?!? 答えは展示室の別の場所にあるよ！



わたしたちは、カニよ！
ヒントは、()の数！
分かったかな？
ほかのカニでもチェック
してみてね！

⑥ ぼくたちを見つけたら、□に○をつけよう！ □



⑦ ぼくたちに似た形をしていて、カラフル！そして遠く南の海からやってきた魚たちが「館山の海」の展示コーナーにいるよ！

さがしてみよう！

「勝浦の(①) 海中林」



② 展示を見てひとこと！(

③ 実際の海では、カジメはどう動いているのかな？

友だち同士、体で表現してみよう♪ (合格？ 不合格？)

カジメのカジロー！



④ ぼくを見つけて！

※本物には「目」と「口」はついてません！

ぼくの →
兄弟だよ！



⑤ ぼくたちを見つけけたら口に○を書きましょう！

ウツボ

サラサエビ

アオウミウシ

イソバナ

⑥ ヤドカリのなかまを見つけて○を付けよう。目標は10匹！



「館山の海底」 生きものがたくさんいる(①))月の様子をあらわしているよ!

② 館山の海底をみてひとこと!
()

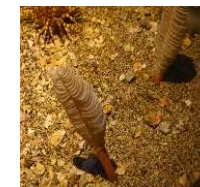
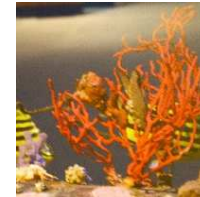
展示されている
生きものの種類なんと

120種類!



③ はるか南の海で生まれた生きものの子どもが
()に乗って、やってくるよ!

④ 下の写真の生きものが見つかったら口には○をつけましょう。



⑤ 生きものを一つ選び、スケッチしてみよう!

スケッチ

たくさん調べてみてね!
モニターで動いている姿
が見られるよ!(^^)



⑥ クマノミは何と共生する
ことで身を守りますか?

イ

「夷隅川の河口干潟(かこうひがた)」

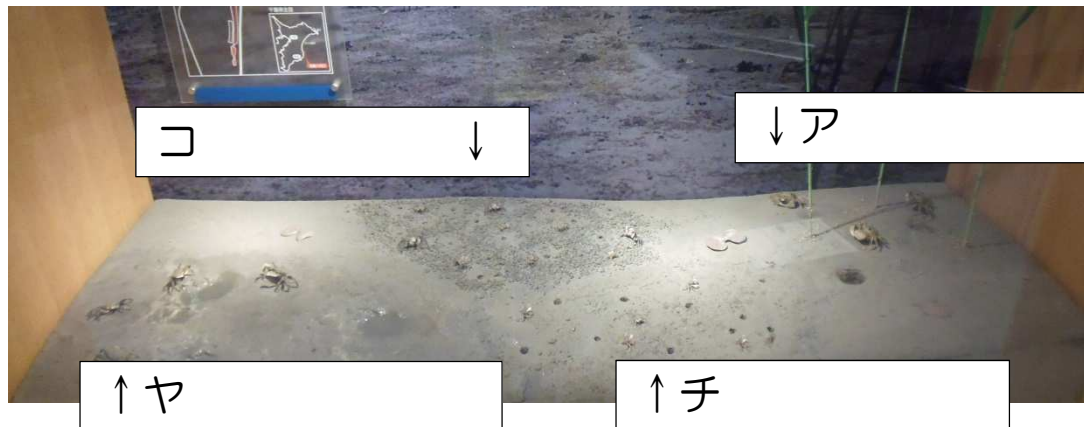


① 干潟(ひがた)はどうやって現れるのでしょうか？

【友達と話し合う】

海の水が、

② 4種類のカニの名前を書こう！【ビデオとフリント】



③ ②から一種類のカニを選んで、見た目の特徴を言ってみよう！【友達と話し合う】

見つけた！ 今、○○中！

④ カニになってひとこと書こう！

【想像する】 モグモグ パクパク



⑤ カニたちは、どんなエサを食べているように見えますか？

【ビデオ】

Blank box for writing the answer to question 5.

「潮間帯(ちょうかんたい)」～海博前の海の生きものたち



④ ホンヤドカリとイソヨコバサミのはさみを描いてみよう。



ホンヤドカリ

イソヨコバサミ

⑤ ちがいを説明してみよう!

→



① ぼくをみつけたら口には○をつけよう。

② ぼくの名前を、5回言ってみよう。

③ ぼくの名前を、
目を閉じてゆっくり1回だけ言ってみよう。



なまえのなかに「まんじゅう」とあるけど、ぼくにはどくがあるから、食べちゃダメだよ!



あれあれ?!

なまえの中に別の生きものがかかれてる!

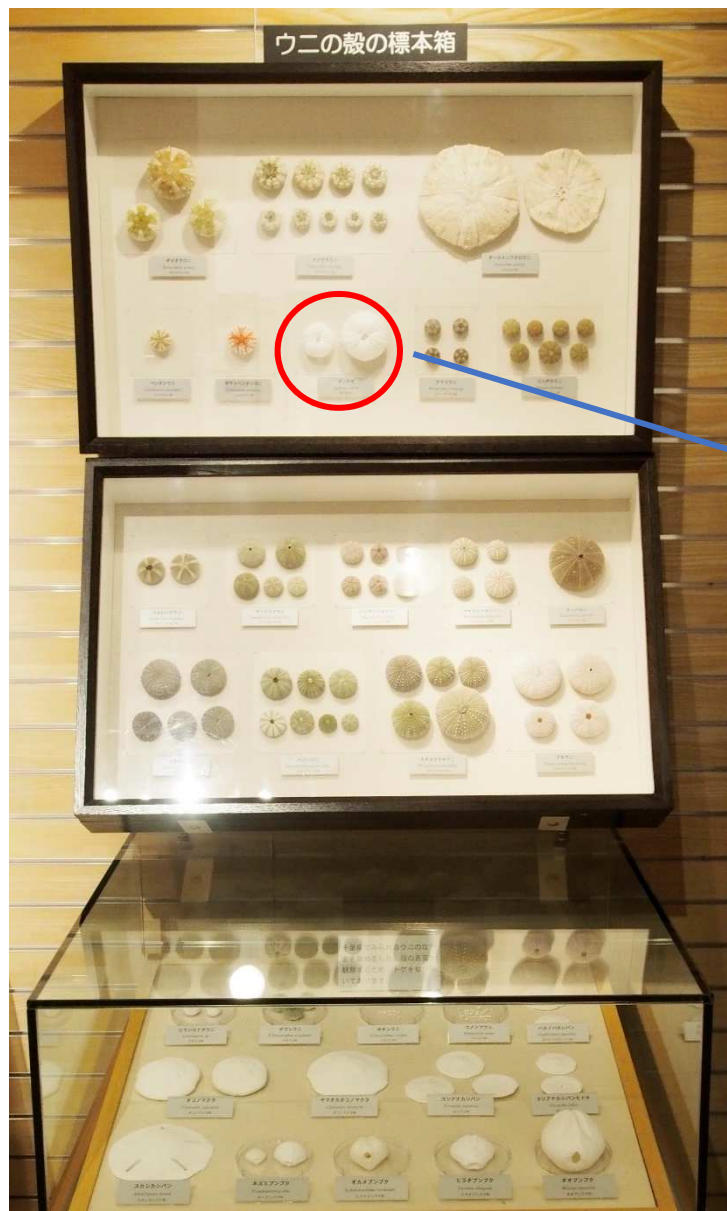
⑥ ベつ生き物、み〜つけた!

例 **オオヘビガイ**

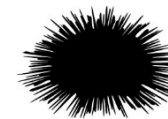


-
-
-
-
-

「ウニの殻の標本箱」



ウニの殻の世界へようこそ！



まずはじっくり見て友達と会話してみよう！

① 本物をみてひとこと！ ()

② 下の条件に当てはまるウニを1つ書きましょう！

赤い殻(から)のウニ ()

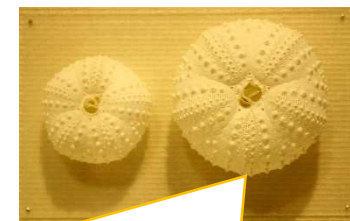
緑色の殻(から)のウニ ()

おもしろい名前のウニ ()

③ 右の写真のウニの名前は

何ですか？

ガ



元気に生きているぼくの仲間が、展示室の水そうにいるよ。観察して、ぼくが海にいたころの姿に変身させてほしい！

★調査報告★
わかったことを報告しよう！

-
-
-



「海の生きもの標本箱」

① 本物を見てひとこと！ ()



☆海藻(かいそう)は、色にちなんで

- 赤い 紅藻(こうそう)
- 緑色の 緑藻(りよくそう)
- 茶色の 褐藻(かっそう)



の、おおきく3つに分けられます。

② それぞれの海藻が3つのうちのどの種類か考えてみましょう。
そして、「ウスバアオノリ・緑藻！」のように声にだして、すべて言ってみましょう。

③ 貝殻を見て、すてきだなと思ったことを5つ考えて書いてみよう。

- 1 いろいろな()
- 2 _____
- 3 _____
- 4 _____
- 5 _____

④ ぼくの・わたしのお気に入りの貝殻は

です！

こういうお友だちも？

「どれも良くて決められなかった！」

※みんなちがってみんないい！ですね。

ラスト！

これまでの学習で「本物に出会いたい！」という生きものを一つあげましょう！

④